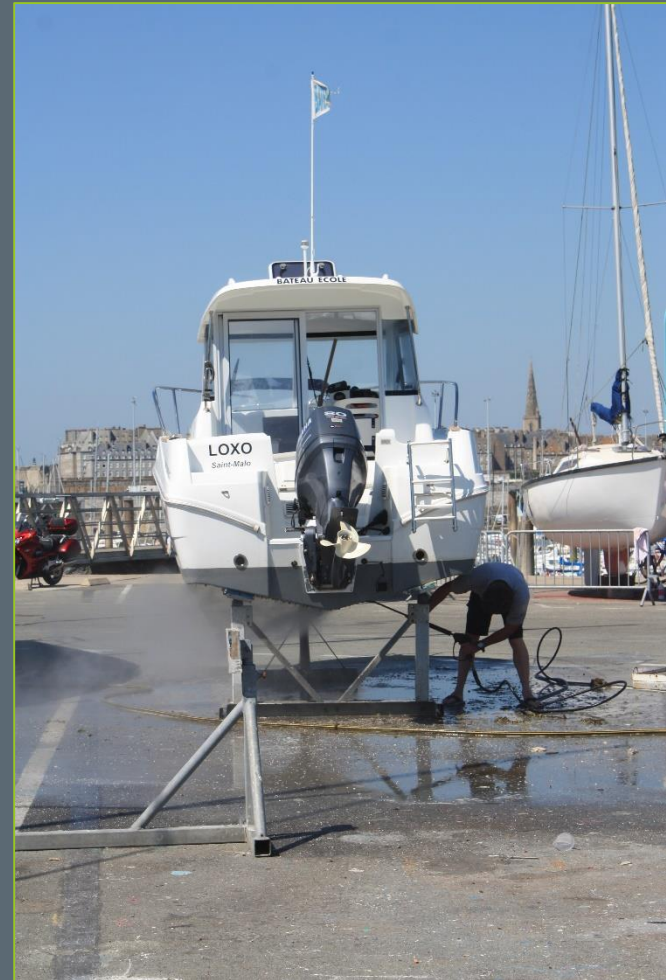


11 OCTOBRE 2016
COMMISSION LITTORAL ET BASSIN MARITIME



Le carénage en Rance-Côte d'Emeraude

Ordre du jour

- Carénage :
 - Description de la mission « Equipements portuaires »
 - Avancement de la mission
 - Réflexions sur la suite de la mission
 - Points divers

- Gestion des eaux grises et eaux noires
 - Description de la mission
 - Constat
 - Réflexions sur la suite de la mission

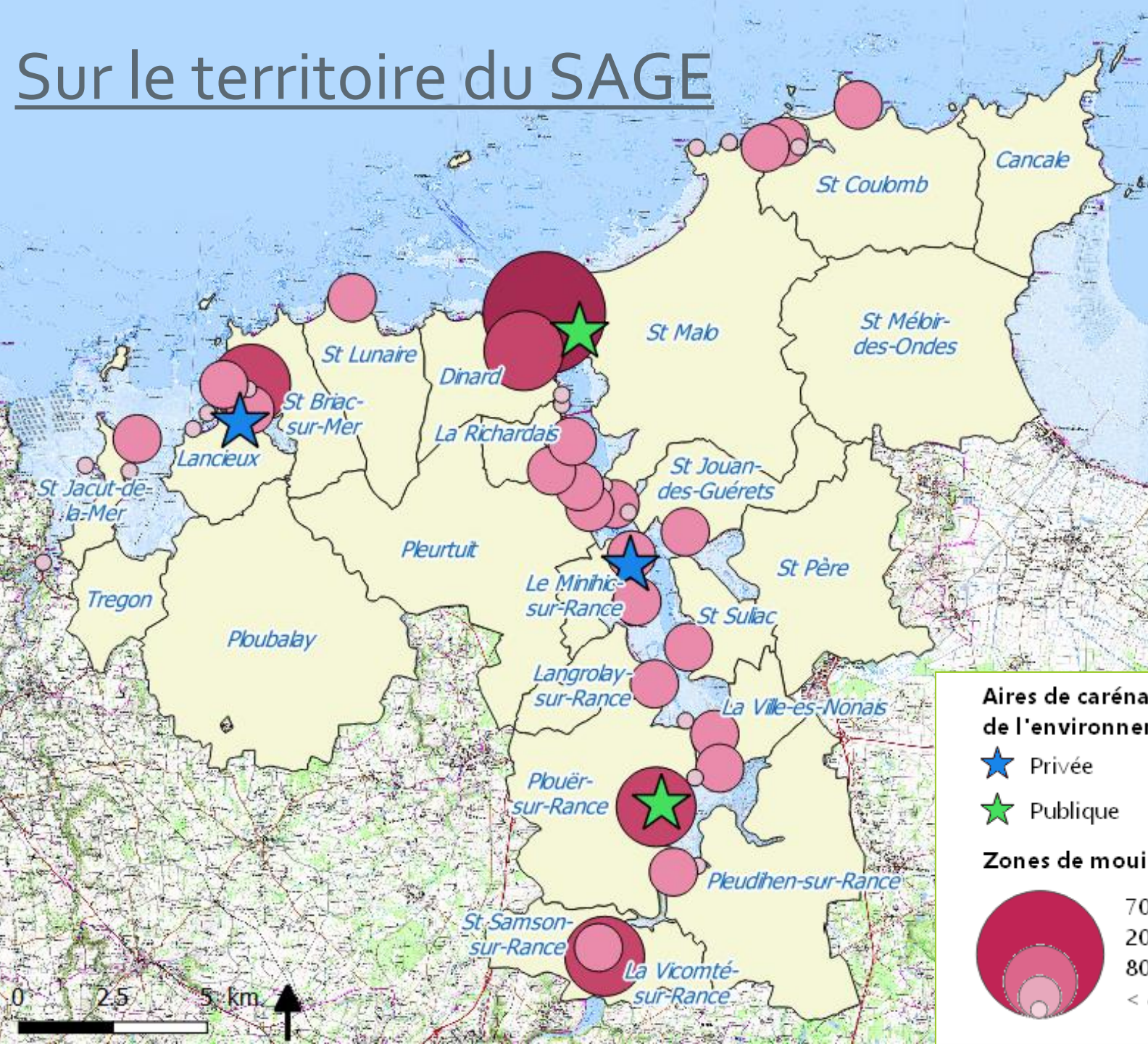
Etat des lieux

- Bases d'étude :
 - Schéma d'orientation pour le carénage (Département 22 - 2008)
 - Etat des lieux de la plaisance (Pays de Dinan – Mission GIZC – 2013)
 - Diagnostic réglementaire Carénage (CLE du SAGE – Mission GIZC - 2013)

- Interdictions préexistantes : Code de l'Environnement, Code des ports maritimes et Règlement Sanitaire Départemental

- Réaffirmation de l'interdiction de polluer les eaux par le SAGE Rance Frémur révisé :
 - Article n°5 : Interdire le carénage sur la grève et les cales de mise à l'eau non-équipées (validé 2013)
 - Article n°6 : Interdire les rejets directs dans les milieux aquatiques des effluents souillés des chantiers navals (validé 2015)

Sur le territoire du SAGE



Aires de carénage respectueuses de l'environnement

- ★ Privée
- ★ Publique

Zones de mouillage de plaisance



Nos plaisanciers types

40% carènt leur navire en
chantier naval

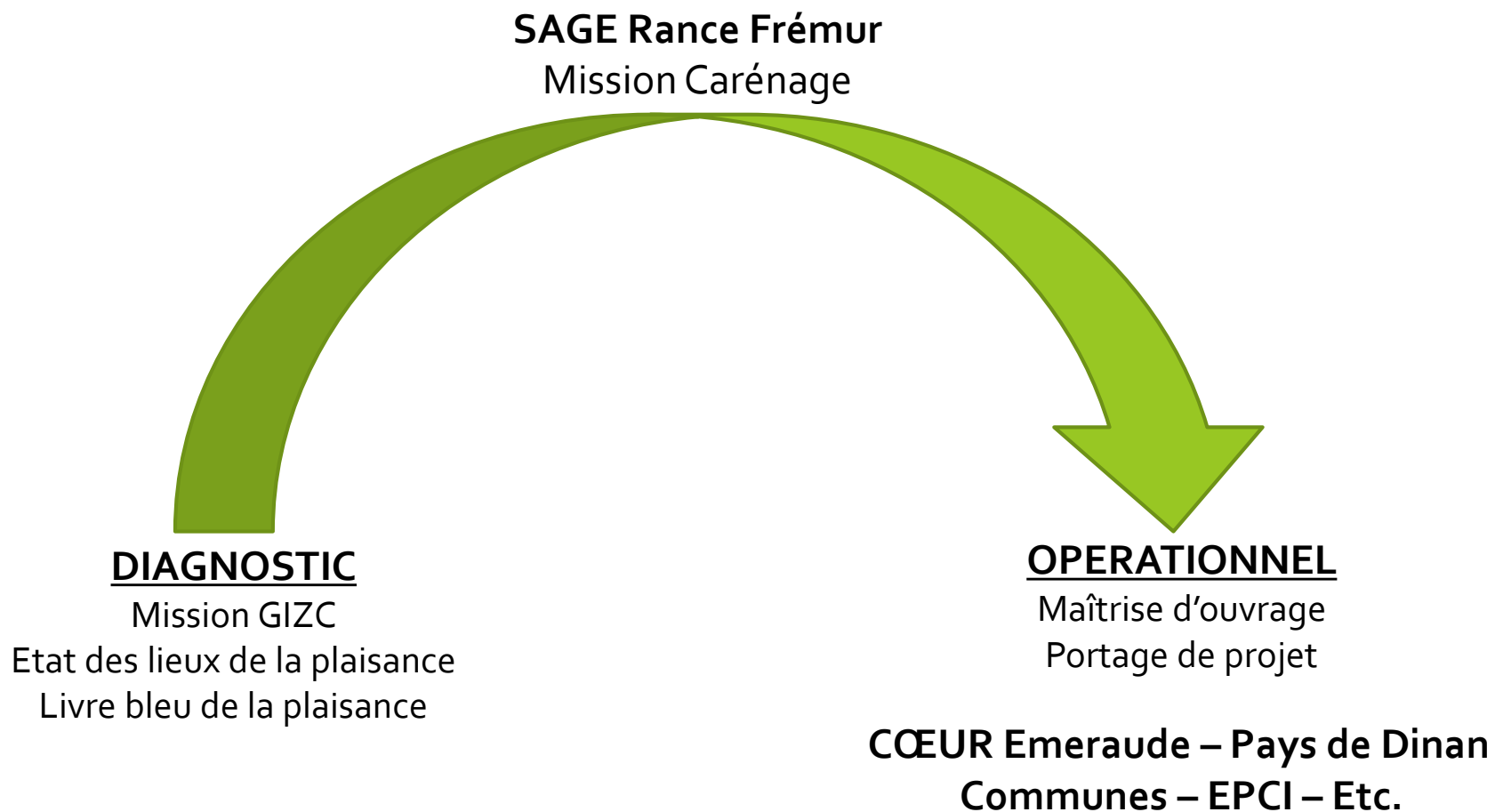
Carène principalement
de janvier à juin



75% sont conscients des
conséquences environnementales
d'un carénage

80% jugent nécessaire
d'implanter au moins une aire
de carénage supplémentaire

Les bornes de la mission





Mission Carénage



Présentation de la mission Carénage

- Constat :
 - La plaisance : Un enjeu important de notre territoire
 - Rance-Côte d'Emeraude : 2^{ème} bassin de Bretagne en terme de fréquentation
 - Une volonté d'améliorer la qualité sanitaire des eaux littorales
 - Un nombre insuffisant d'aires de carénage publiques et privées (chantiers navals)
 - Des plaisanciers aux profils variés

Etat de l'art des différents équipements

Les types d'aire de carénage

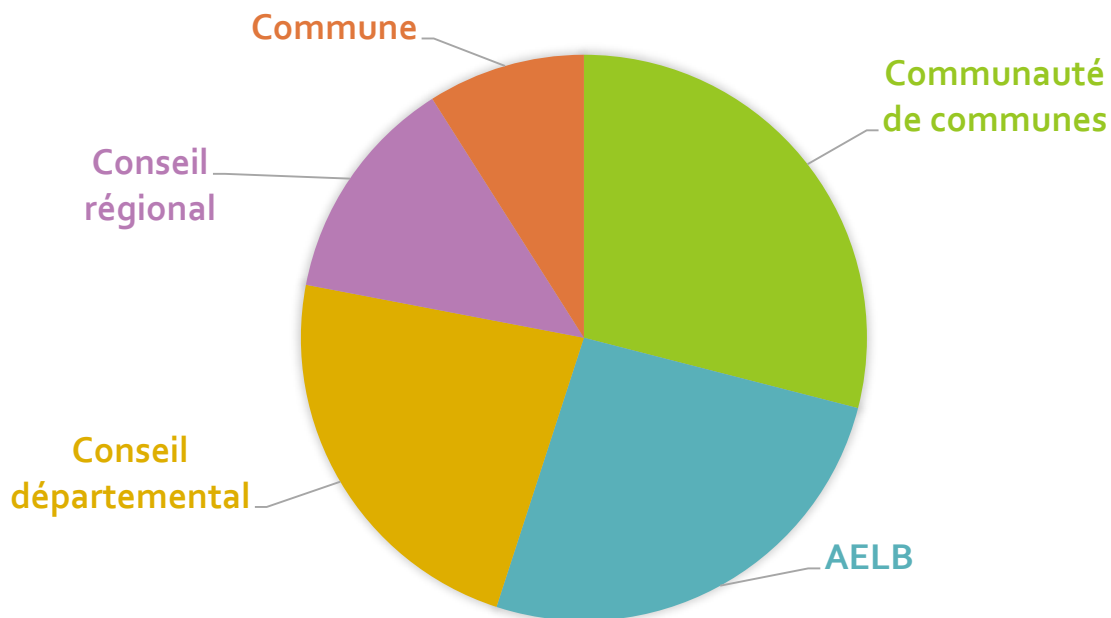
- Aire de carénage sur terre-plein



Exemple : Saint Cast-le-Guildo

- Saint Cast-le-Guildo (2011)
 - ▣ 1 250m² pour des navires jusqu'à 16 mètres
 - ▣ Système de traitement sur place. Rejet de l'eau traitée en mer
 - ▣ Coût d'utilisation: 126€ à 536€ (navire jusqu'à 16 mètres)

INVESTISSEMENT : 240 000€
(SANS LA GRUE DE LEVAGE)



Les types d'aire de carénage

- Cale de carénage (cale submersible par la marée)



Exemple : Combrit & Plouër-sur-Rance

Combrit :

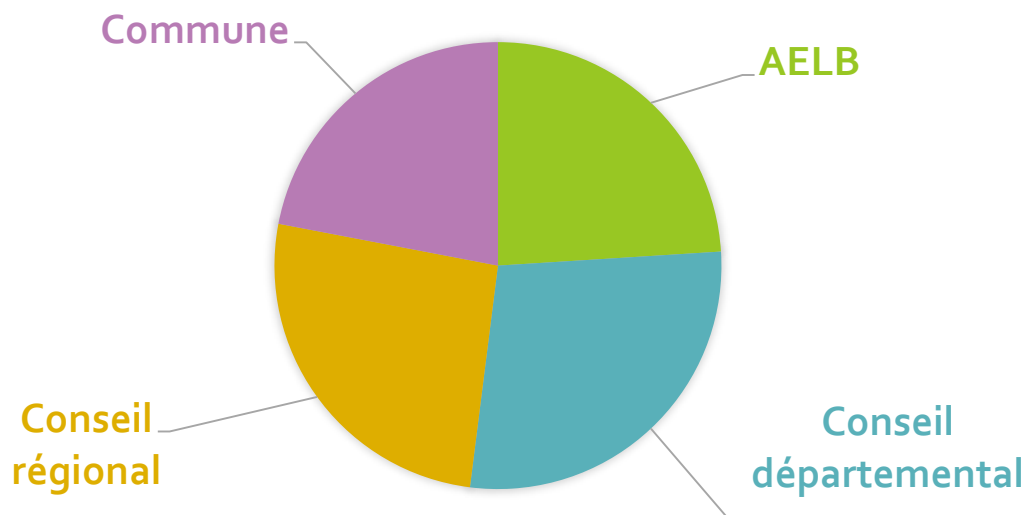
- Capacité de 6-7 bateaux de 4 à 12 mètres (Réservations)
- Boues stockées & eaux traitées en STEP
- Coût d'utilisation : 31€ à 92€ + 20€ de location d'un nettoyeur haute-pressure

Plouër-sur-Rance :

- Capacité de 3-4 bateaux par jour (Réservations)
- Pompe eaux grises/eaux noires
- Investissement : 325 000€ HT

COMBRIT

INVESTISSEMENT : 171 000€



Les types d'aire de carénage

- L'aire de carénage mobile



CarenEcolo®

L'aire de carénage mobile

- Principe de fonctionnement
 - Système contenu dans une remorque
 - Déploiement de bâche afin d'y caréner son navire dessus
 - Label Vague Bleue

- Prix :
 - De 40 à 80k€



Avantages/Inconvénients

	Avantages	Inconvénients
Aire de carénage sur terre-plein	<ul style="list-style-type: none">- Pas de limite de temps- Simplicité de construction	<ul style="list-style-type: none">- Grutage obligatoire (opérateur)- Coûteux pour le plaisancier
Cale de carénage	<ul style="list-style-type: none">- Moins coûteux pour le plaisancier- Absence de manutention	<ul style="list-style-type: none">- Tributaire des marées- Aménagement lourd
Aire de carénage mobile	<ul style="list-style-type: none">- Mobilité intéressante- Système sur remorque- Polyvalent	<ul style="list-style-type: none">- Durée de vie inconnue- Adapté pour les petites unités

Coûts de fonctionnement d'une aire de carénage

- Un opérateur dédié à la surveillance et au bon fonctionnement de l'aire
- Une analyse annuelle des eaux traitées :
 - Effectué par un opérateur agréé
 - Coût : moins de 2 000€/an
- Traitement des boues :
 - Récupération par une entreprise agréée
 - Coût : minimum 290€/tonne
- Entretien du système de traitement :
 - Durée de vie du système

A horizontal decorative bar at the top of the slide, consisting of a teal square on the left and a green rectangle on the right.

Vers une plaisance durable

Vers une plaisance durable

- Station de nettoyage flottante
 - Supprime l'utilité de l'antifouling
 - Lavage en une dizaine de minute, 2 fois par mois
 - Adapté aux quillards
 - Mais s'adapte peu aux mouillages de notre territoire

- Coûts :
 - De 120 à 185k€
 - Un opérateur dédié à la station

- Coûts d'utilisation :
 - 230€/an pour un navire de 6 mètres



De nombreuses innovations

- Une bâche type « Parefouling[©] »
- Des antifoulings sans biocides
- Les ultrasons
- Des brosses type « Lulu »



Réflexions sur le territoire

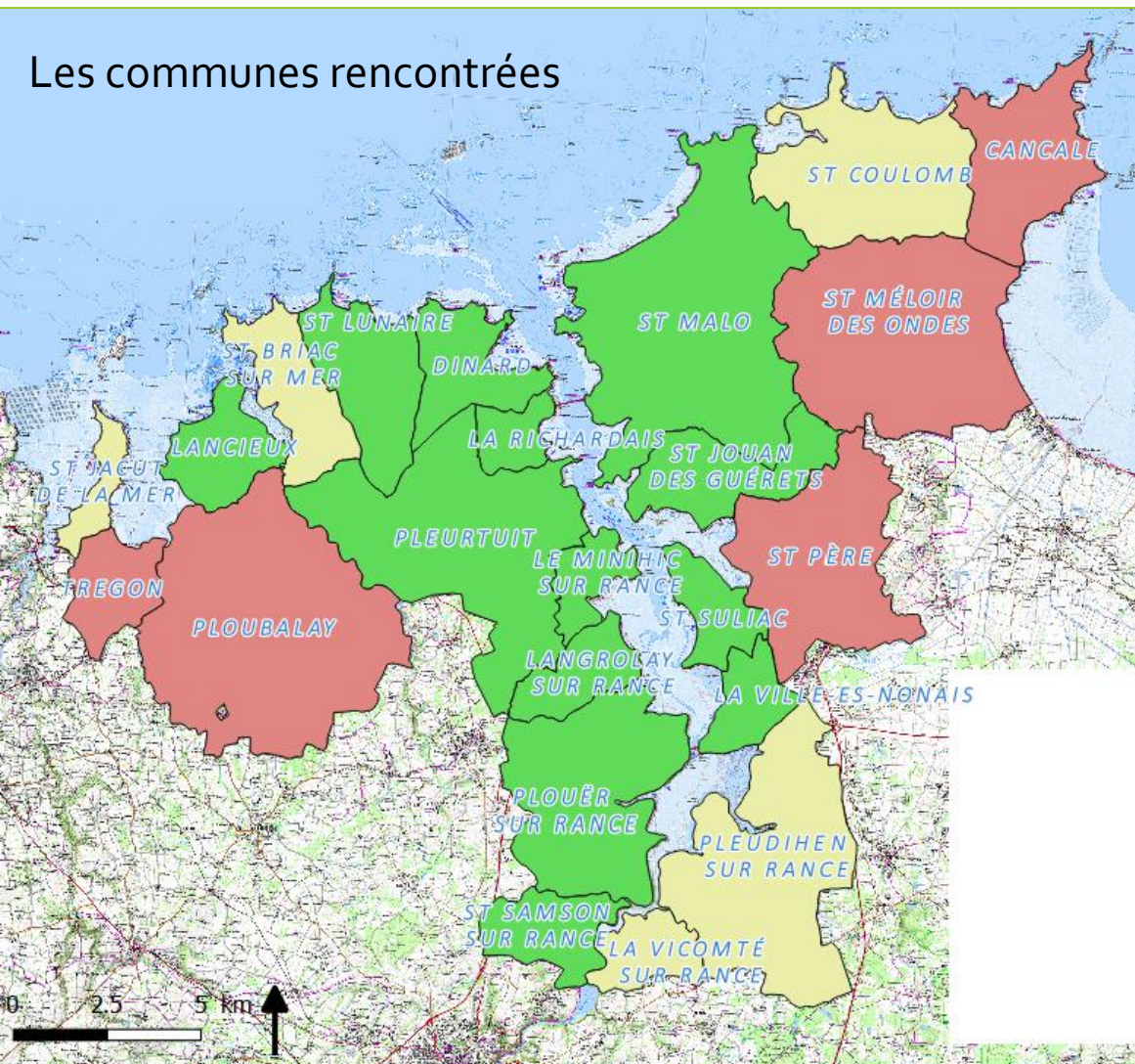
En Rance

En Côte d'Emeraude

Les chantiers navals

De nombreuses rencontres

Les communes rencontrées



0 2.5 5 km

Communes sans mouillages
Communes rencontrées
Communes non-rencontrées

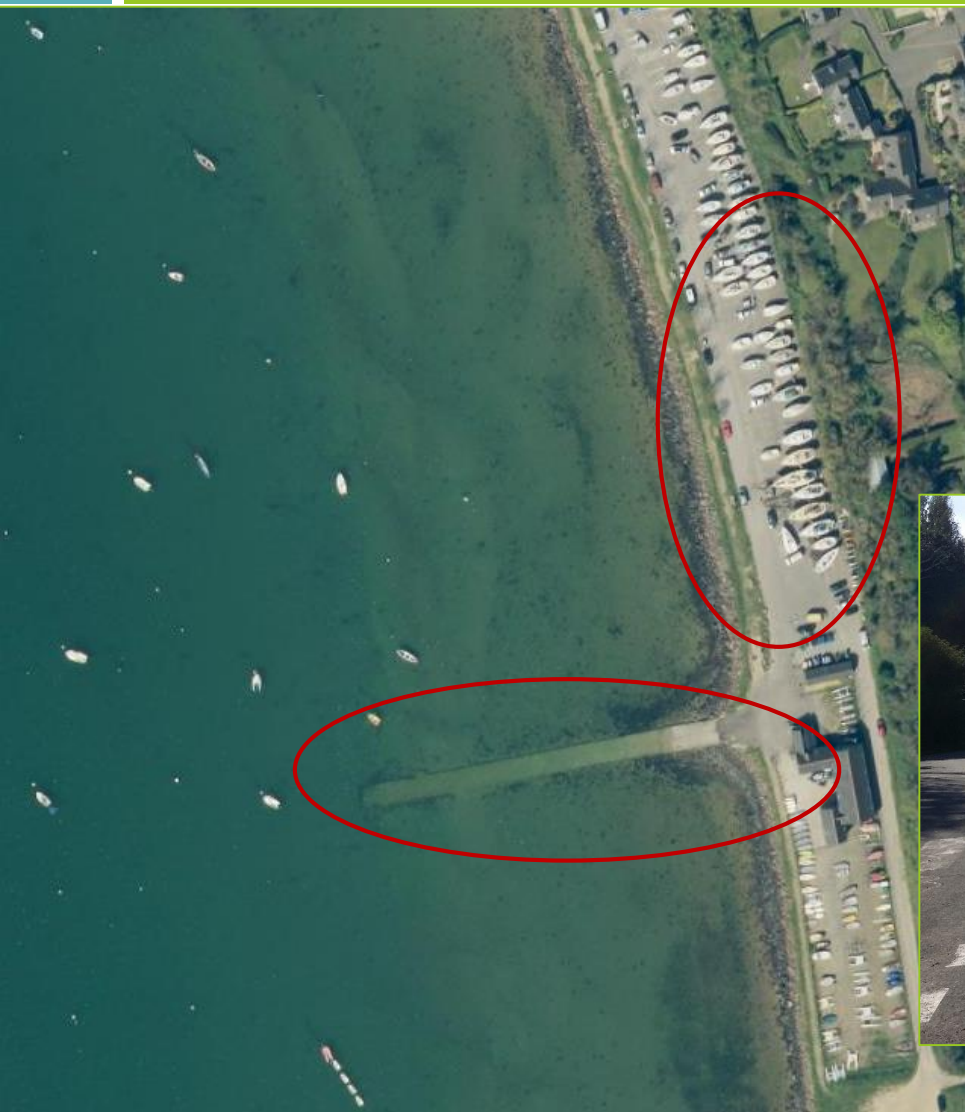
- D'autres acteurs :
 - DDTM 22 & 35
 - L'Agence de l'Eau
 - Chambre des métiers
 - F.A.U.R.
 - Associations de plaisance
 - Etc.

La Rance : 2 sites pressentis

- Saint Suliac :
 - zone portuaire

- La Richardais :
 - Cale Chateaubriand

Zone portuaire de Saint Suliac



- 2 zones identifiées :
 - Cale du centre nautique
 - Cale submersible
 - Le parking
 - Aire sur terre-plein



Avantages / Inconvénients

	Avantages	Inconvénients
Cale de carénage : Cale du centre nautique	<ul style="list-style-type: none">- Localisation centrale en Rance- Parking	<ul style="list-style-type: none">- Aménagement lourd- Complexité d'adaptation aux marées
Aire de carénage sur terre-plein : Le parking	<ul style="list-style-type: none">- Partenariat public/privé- Mutualisation du grutage- Parking	<ul style="list-style-type: none">- Dédié aux navires de Saint Suliac ?

Réglementations

- Espace portuaire (procédures plus simples)
- Pas sur le Domaine Public Maritime
- Natura 2000 : proximité du réseau, un rapport d'incidence est demandé

Cale Chateaubriand – La Richardais

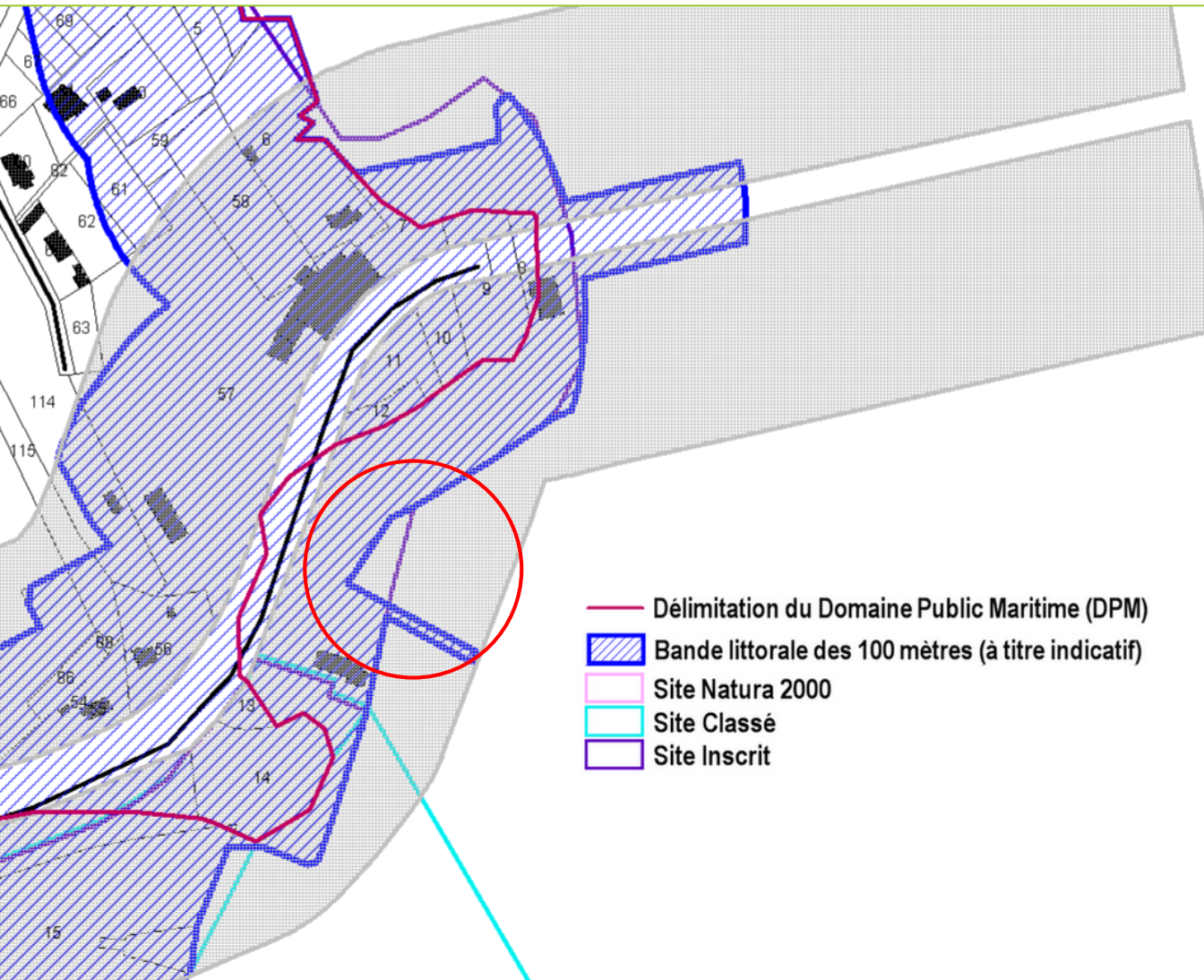


Avantages / Inconvénients

- Avantages :
 - Localisation au nord de la Rance
 - Parking
 - Présence du réseau d'assainissement et d'une pompe de relevage
 - Point de passage (écluse) : proximité des navires de Côte d'Emeraude

- Inconvénients :
 - Conflits d'usages : cale fréquentée à multi-usages
 - Concurrence avec les chantiers navals ?

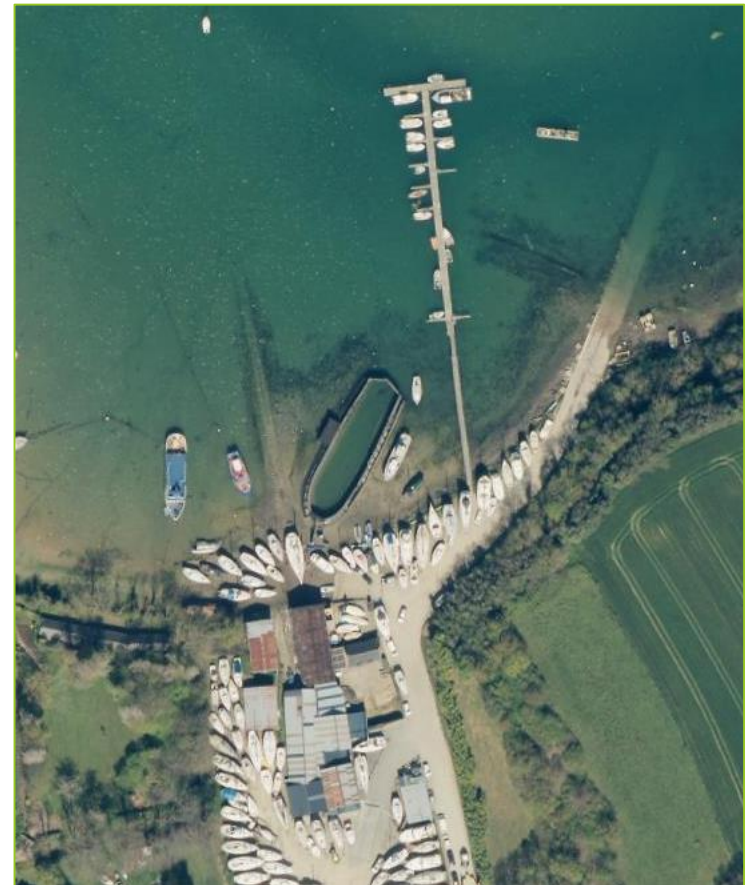
Réglementations



- PLU / Loi littoral : Construction autorisée sous conditions
- Domaine Public Maritime
- Site inscrit (non classé)

D'autres propositions

- La cale sèche de la Landriaais
- Cale du port de la Richardais



Réflexions en Côte d'Émeraude

Côte d'Emeraude

- Communes rencontrées :
 - Dinard
 - Lancieux
 - St Lunaire

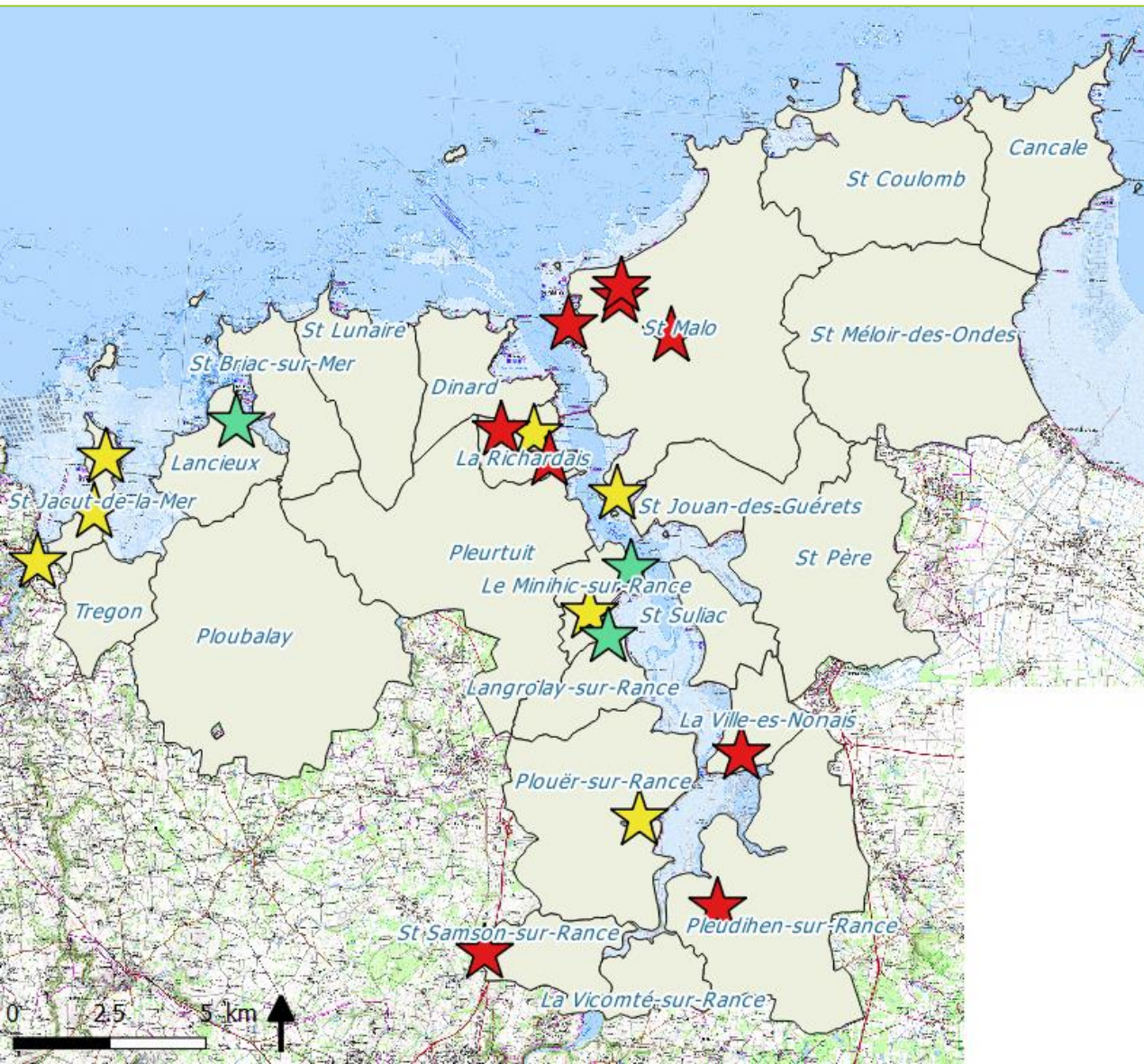
- Des réflexions au sein du Conseil communautaire de la Côte d'Emeraude

- Une volonté de partenariat entre Lancieux et Saint Briac-sur-Mer



Les chantiers navals

Les chantiers navals



Chantier naval équipé d'une aire de carénage respectueuse de l'environnement



Oui



En projet



Non

□ Des idées ...

- Une mutualisation d'un système de traitement pour plusieurs chantiers
- Un monnayeur pour les plaisanciers, en libre service

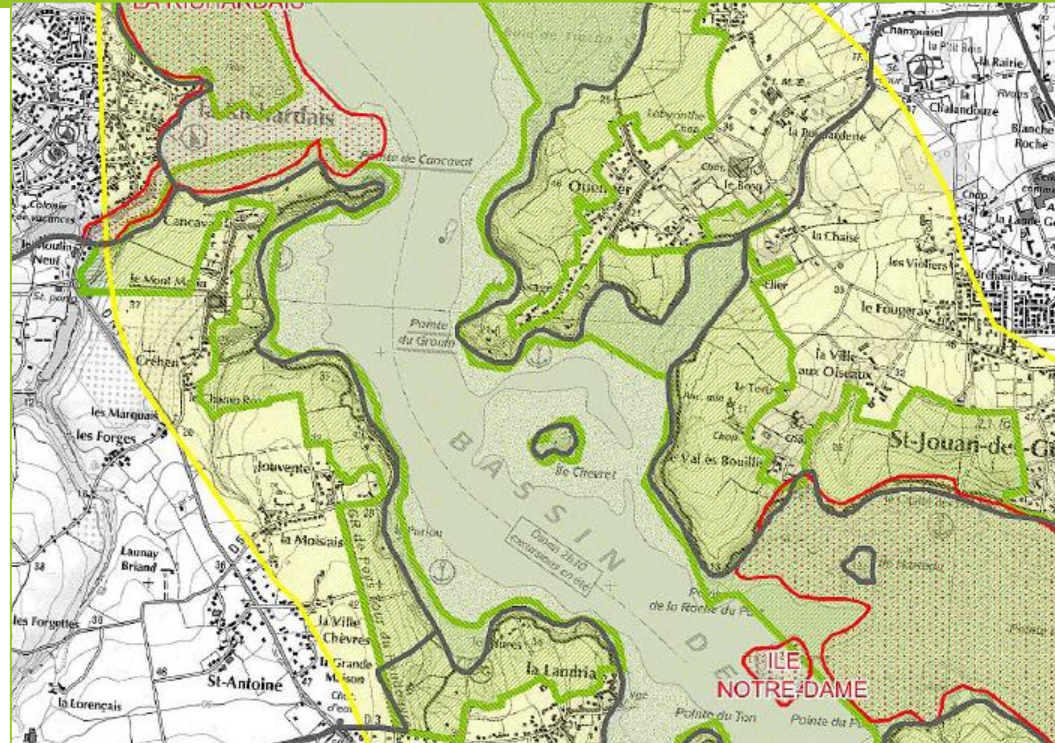
Les réglementations sur le territoire du SAGE Rance Frémur

De nombreuses protections environnementales

- Un espace protégé
 - PLU / loi Littoral
 - Domaine public maritime
 - Espaces classés / inscrits
 - Natura 2000

 - Espaces remarquables
 - Conservatoire du Littoral

- Protocoles : Diagnostic réglementaire Carénage (CLE – Mission GIZC – 2013)





Subventions



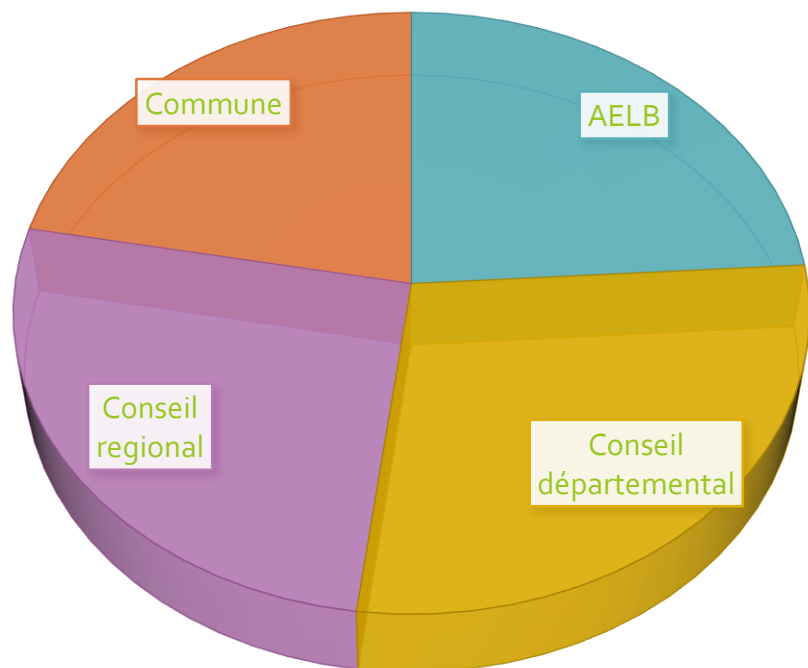
Subventions

- L'Agence de l'Eau Loire Bretagne, principal financeur :
 - Subventions de 50% du total de l'investissement pour les chantiers navals (programme 2016/2018)
 - 40% pour les communes (programme 2016/2018)

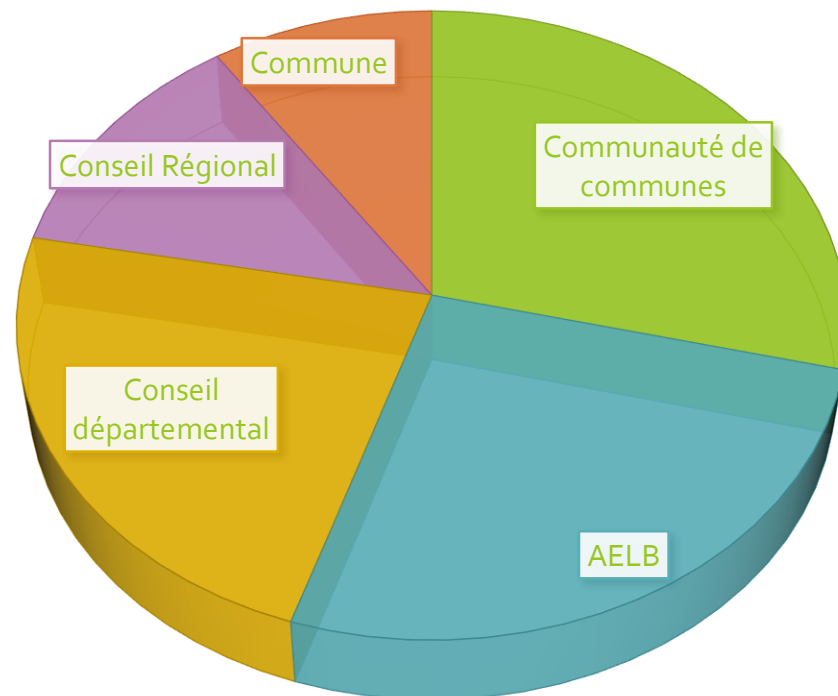
- Des financeurs complémentaires envisageables :
 - Le Conseil régional de Bretagne
 - Le FEAMP (Fonds Européen pour les Affaires Maritimes et la Pêche)
 - Le Conseil départemental (22 & 35)
 - EPCI

Subventions

CALE DE CARÉNAGE
DE COMBRIT



AIRE DE CARÉNAGE
DE ST CAST-LE-GUILDO



➔ S'orienter vers une mutualisation des coûts d'investissement restant

Suites de la mission Carénage

Les suites de la mission

- Définir la maîtrise d'ouvrage
 - ▣ Mutualisation de la maîtrise d'ouvrage
 - ▣ Mutualisation des coûts d'investissement et de fonctionnement

- Continuer le travail partenarial entre COEUR Emeraude et le Pays de Dinan
 - ▣ Démonstrations d'équipements
 - ▣ Communication avec les plaisanciers
 - ▣ Actualisation de l'enquête plaisance

Mission Eaux grises et eaux noires

Présentation de la mission de gestion des eaux grises et eaux noires

- Constat :
 - Une volonté d'améliorer la qualité bactériologique des eaux littorales
 - Peu de navires équipés en cuve de rétention des eaux usées (en augmentation cependant)
 - Une autorisation de rejet des eaux usées au-delà des 3 milles marins
 - Des pompes déjà existantes mais sous-utilisées

Quelques réflexions

- Préférer la mise en place de toilettes publiques sur les zones portuaires non-équipées
 - 54% des zones portuaires et de mouillages non-équipées de toilettes publiques
 - Exemplarité du port de Bas Sablons



Plus d'informations : <http://sig.pays-de-dinan.org/plaisance/>

Quelques réflexions

- Placer des pompes de récupération des eaux usées sur des points de « passage » de navire
 - Identifier les points de passage les plus fréquentés
 - Se joindre à un projet d'aire de carénage

- Sensibiliser les plaisanciers sur l'impact de certaines pratiques ou habitudes pouvant générer des pollutions bactériologiques

A retenir

- Carénage :
 - Définir la maîtrise d'ouvrage
 - Mutualisation de la maîtrise d'ouvrage
 - Mutualisation des coûts d'investissement et de fonctionnement
 - Poursuivre l'étude de faisabilité des sites

- Eaux grises & eaux noires :
 - Travailler sur la pédagogie et la sensibilisation
 - Etudier la mise en place de toilettes publiques dans les zones portuaires non-équipées

- Chantiers navals :
 - Poursuivre les réflexions avec les entreprises.

Nos prochaines rencontres



- Programmer une prochaine Commission Littoral
 - En partenariat avec COEUR Emeraude et le Pays de Dinan
- Programmer une réunion de présentation en soirée à destination des élus du territoire

MERCI DE VOTRE
PARTICIPATION

